

Heléna ECO Park

Levél, József Attila utca

Hasznos Alapterület:

104 m²

Telek:

343,1 m²

Terasz:

10 m²

Szobák száma:

5 szoba

Fűtőkész ár:

43 583 800 Ft

Kulcsrakész ár:

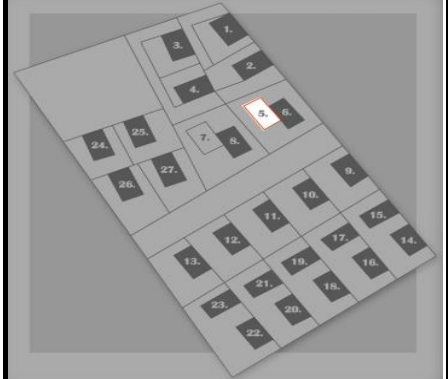
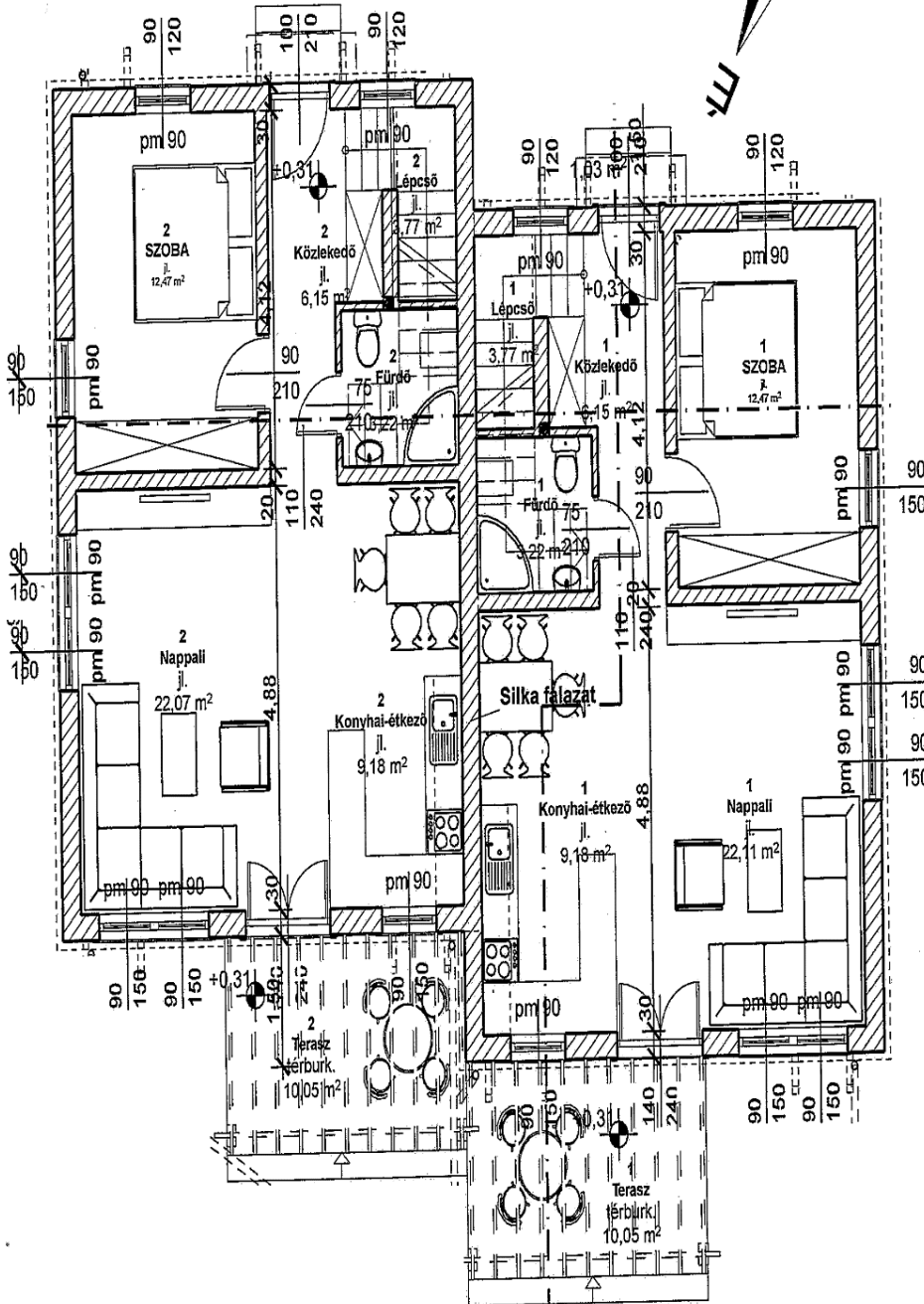
47 343 800 Ft

beruházó:



SORSZÁM: 5.

Földszinti Alaprajz



1.8 HELYSÉGIKIMUTATÁS

1. LAKÁS:

FÖLDSZINT:

- KÖZLEKEDŐ	jl.	6,15 m ²
- LÉPCSŐ	jl.	3,77 m ²
- FÜRDŐ	jl.	3,22 m ²
- KONYHA-ÉTKEZŐ	jl.	9,18 m ²
- SZOBA	park.	12,47 m ²
- NAPPALI	jl.	22,07 m ²
- TERASZ	térburk.	10,05 m ²

EMELET:

- KÖZLEKEDŐ	jl.	2,83 m ²
- FÜRDŐ	jl.	6,10 m ² (6,49m ²)
- SZOBA	parketta	12,26 m ² (13,25m ²)
- SZOBA	parketta	13,52 m ² (14,73m ²)
- SZOBA	parketta	12,37 m ² (13,60m ²)

1. LAKÁS ÖSSZ. HASZNOS ALAPT: 103,93 m² (107,75 m²)

2. LAKÁS:

FÖLDSZINT:

- KÖZLEKEDŐ	jl.	6,15 m ²
- LÉPCSŐ	jl.	3,77 m ²
- FÜRDŐ	jl.	3,22 m ²
- KONYHA-ÉTKEZŐ	jl.	9,18 m ²
- SZOBA	park.	12,47 m ²
- NAPPALI	jl.	22,07 m ²
- TERASZ	térburk.	10,05 m ²

EMELET:

- KÖZLEKEDŐ	jl.	2,83 m ²
- FÜRDŐ	jl.	6,10 m ² (6,49m ²)
- SZOBA	parketta	12,26 m ² (13,25m ²)
- SZOBA	parketta	13,52 m ² (14,73m ²)
- SZOBA	parketta	12,37 m ² (13,60m ²)

2. LAKÁS ÖSSZ. HASZNOS ALAPT: 103,93 m² (107,75 m²)

megjegyzés:

A családi házak érkeztési területe:
az adott ház kontúrján
belmagasság: 2,65 m
méretarány M= 1:100

Heléna ECO Park

Levél, József Attila utca

Hasznos Alapterület:

104 m²

Telek:

343,1 m²

Terasz:

10 m²

Szobák száma:

5 szoba

Fűtőkész ár:

43 583 800 Ft

Kulcsrakész ár:

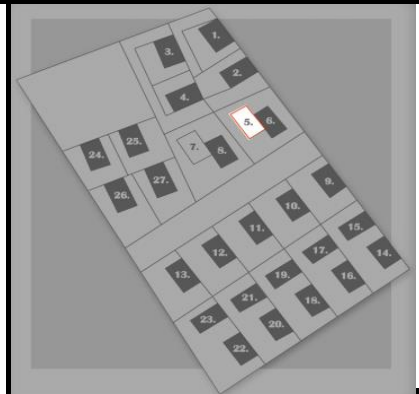
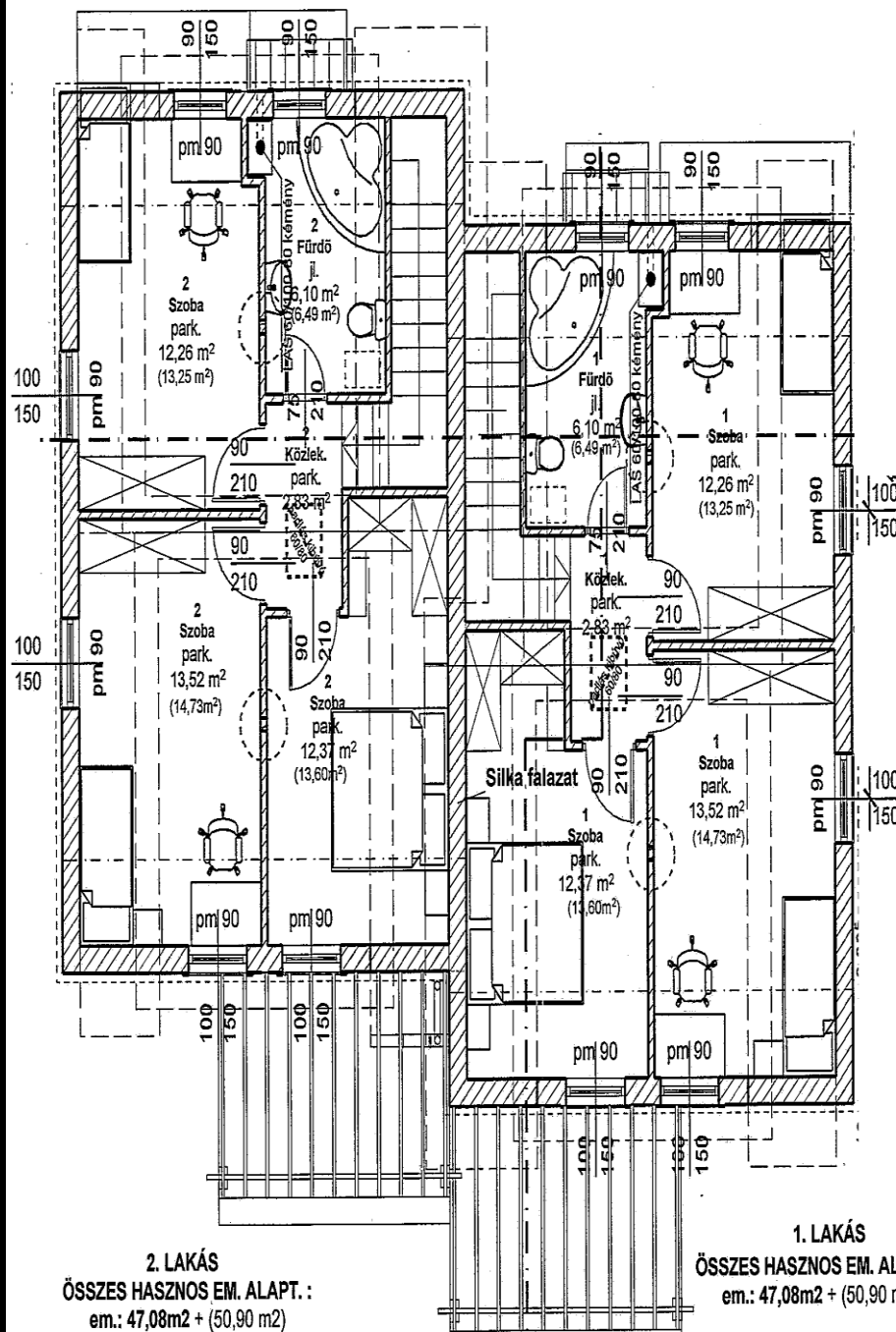
47 343 800 Ft

beruházó:



SORSZÁM: 5.

TERVEZETT EMELETI ALAPRAJZ M 1:100



1.8 HELYSÉGGYKIMUTATÁS

1. LAKÁS:

FÖLDSZINT:

- KÖZLEKEDŐ	jl.	6,15 m ²
- LÉPCSŐ	jl.	3,77 m ²
- FÜRDŐ	jl.	3,22 m ²
- KONYHA-ÉTKEZŐ	jl.	9,18 m ²
- SZOBA	park.	12,47 m ²
- NAPPALI	jl.	22,07 m ²
- TERASZ	térburk.	10,05 m ²

EMELET:

- KÖZLEKEDŐ	jl.	2,83 m ²
- FÜRDŐ	jl.	6,10 m ² (6,49m ²)
- SZOBA	parketta	12,26 m ² (13,25m ²)
- SZOBA	parketta	13,52 m ² (14,73m ²)
- SZOBA	parketta	12,37 m ² (13,60m ²)

1. LAKÁS ÖSSZ. HASZNOS ALAPT.: 103,93 m² (107,75 m²)

2. LAKÁS:

FÖLDSZINT:

- KÖZLEKEDŐ	jl.	6,15 m ²
- LÉPCSŐ	jl.	3,77 m ²
- FÜRDŐ	jl.	3,22 m ²
- KONYHA-ÉTKEZŐ	jl.	9,18 m ²
- SZOBA	park.	12,47 m ²
- NAPPALI	jl.	22,07 m ²
- TERASZ	térburk.	10,05 m ²

EMELET:

- KÖZLEKEDŐ	jl.	2,83 m ²
- FÜRDŐ	jl.	6,10 m ² (6,49m ²)
- SZOBA	parketta	12,26 m ² (13,25m ²)
- SZOBA	parketta	13,52 m ² (14,73m ²)
- SZOBA	parketta	12,37 m ² (13,60m ²)

2. LAKÁS ÖSSZ. HASZNOS ALAPT.: 103,93 m² (107,75 m²)

megjegyzés:

A családi házak érkeztési területe:
az adott ház kontúrján
belmagasság: 2,65 m
méretarány M= 1:100