

# Heléna ECO Park

Levél, József Attila utca

Hasznos Alapterület:

**104 m<sup>2</sup>**

Telek:

**256,9 m<sup>2</sup>**

Terasz:

**10 m<sup>2</sup>**

Szobák száma:

**5 szoba**

Fűtőkész ár:

**42 032 200 Ft**

Kulcsrakész ár:

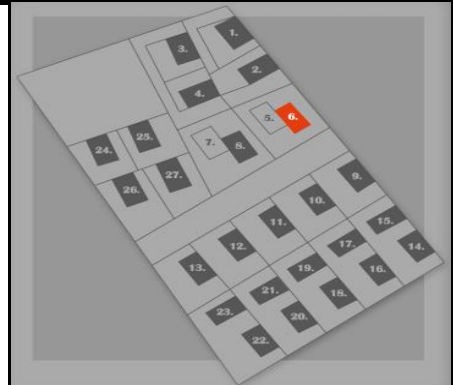
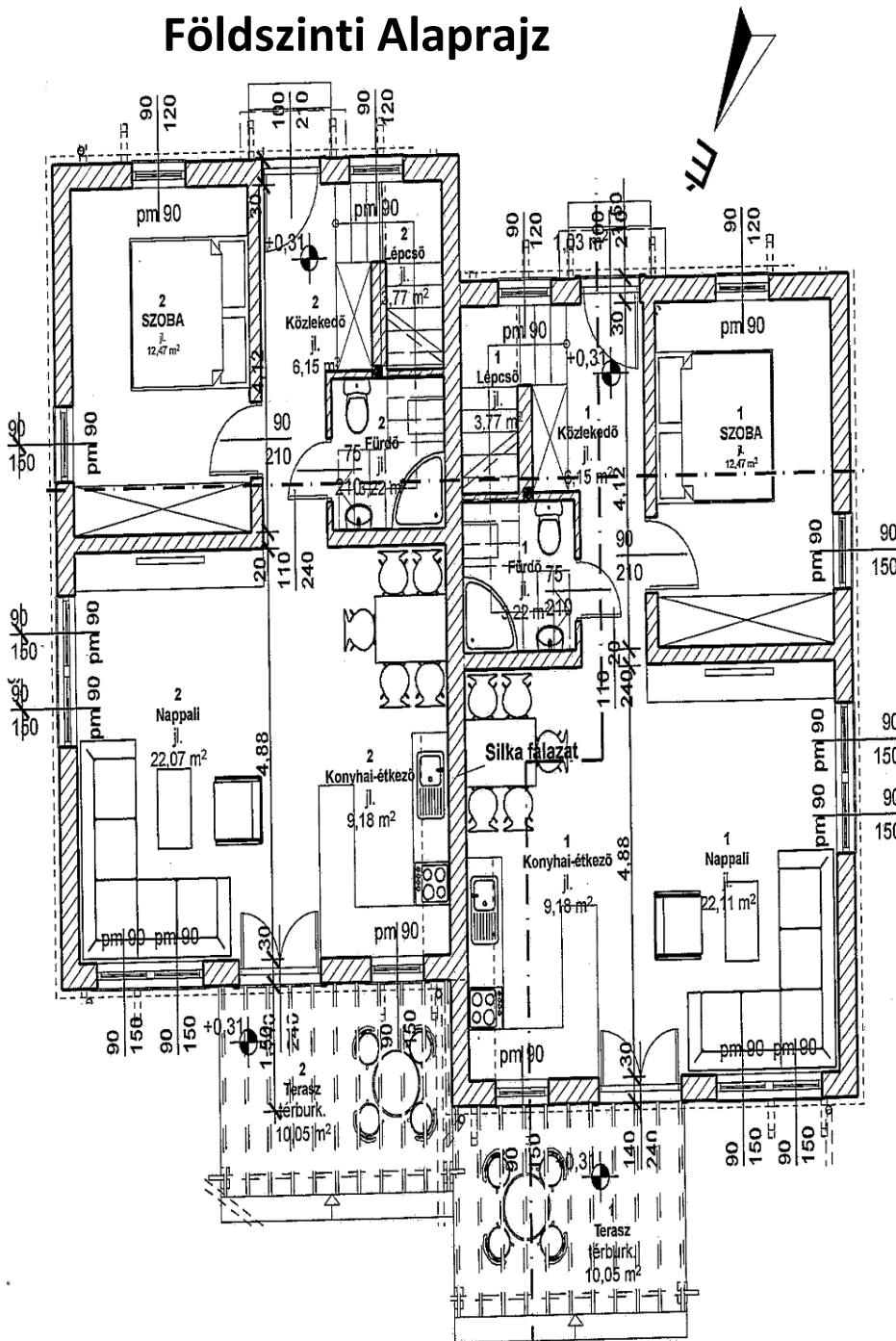
**45 792 200 Ft**

beruházó:



**SORSZÁM: 6.**

## Földszinti Alaprajz



### 1.8 HELYSÉGIKIMUTATÁS

#### 1. LAKÁS:

##### FÖLDSZINT:

- KÖZLEKEDŐ	jl.	6,15 m <sup>2</sup>
- LÉPCSŐ	jl.	3,77 m <sup>2</sup>
- FÜRDŐ	jl.	3,22 m <sup>2</sup>
- KONYHA-ÉTKEZŐ	jl.	9,18 m <sup>2</sup>
- SZOBA	park.	12,47 m <sup>2</sup>
- NAPPALI	jl.	22,07 m <sup>2</sup>
- TERASZ	térburk.	10,05 m <sup>2</sup>

##### EMELET:

- KÖZLEKEDŐ	jl.	2,83 m <sup>2</sup>
- FÜRDŐ	jl.	6,10 m <sup>2</sup> (6,49m <sup>2</sup> )
- SZOBA	parketta	12,26 m <sup>2</sup> (13,25m <sup>2</sup> )
- SZOBA	parketta	13,52 m <sup>2</sup> (14,73m <sup>2</sup> )
- SZOBA	parketta	12,37 m <sup>2</sup> (13,60m <sup>2</sup> )

**1. LAKÁS ÖSSZ. HASZNOS ALAPT: 103,93 m<sup>2</sup> (107,75 m<sup>2</sup>)**

#### 2. LAKÁS:

##### FÖLDSZINT:

- KÖZLEKEDŐ	jl.	6,15 m <sup>2</sup>
- LÉPCSŐ	jl.	3,77 m <sup>2</sup>
- FÜRDŐ	jl.	3,22 m <sup>2</sup>
- KONYHA-ÉTKEZŐ	jl.	9,18 m <sup>2</sup>
- SZOBA	park.	12,47 m <sup>2</sup>
- NAPPALI	jl.	22,07 m <sup>2</sup>
- TERASZ	térburk.	10,05 m <sup>2</sup>

##### EMELET:

- KÖZLEKEDŐ	jl.	2,83 m <sup>2</sup>
- FÜRDŐ	jl.	6,10 m <sup>2</sup> (6,49m <sup>2</sup> )
- SZOBA	parketta	12,26 m <sup>2</sup> (13,25m <sup>2</sup> )
- SZOBA	parketta	13,52 m <sup>2</sup> (14,73m <sup>2</sup> )
- SZOBA	parketta	12,37 m <sup>2</sup> (13,60m <sup>2</sup> )

**2. LAKÁS ÖSSZ. HASZNOS ALAPT: 103,93 m<sup>2</sup> (107,75 m<sup>2</sup>)**

megjegyzés:

A családi házak érkezési területe:  
az adott ház kontúrján  
belmagasság: 2,65 m  
méretarány M= 1:100

# Heléna ECO Park

Levél, József Attila utca

Hasznos Alapterület:

**104 m<sup>2</sup>**

Telek:

**256,9 m<sup>2</sup>**

Terasz:

**10 m<sup>2</sup>**

Szobák száma:

**5 szoba**

Fűtőkész ár:

**42 032 200 Ft**

Kulcsrakész ár:

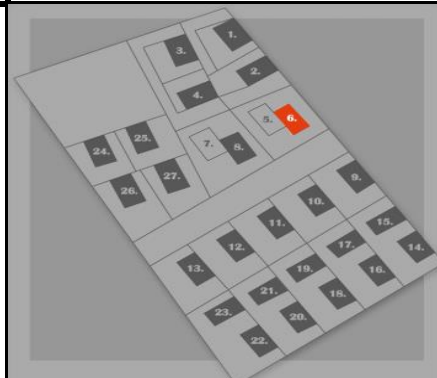
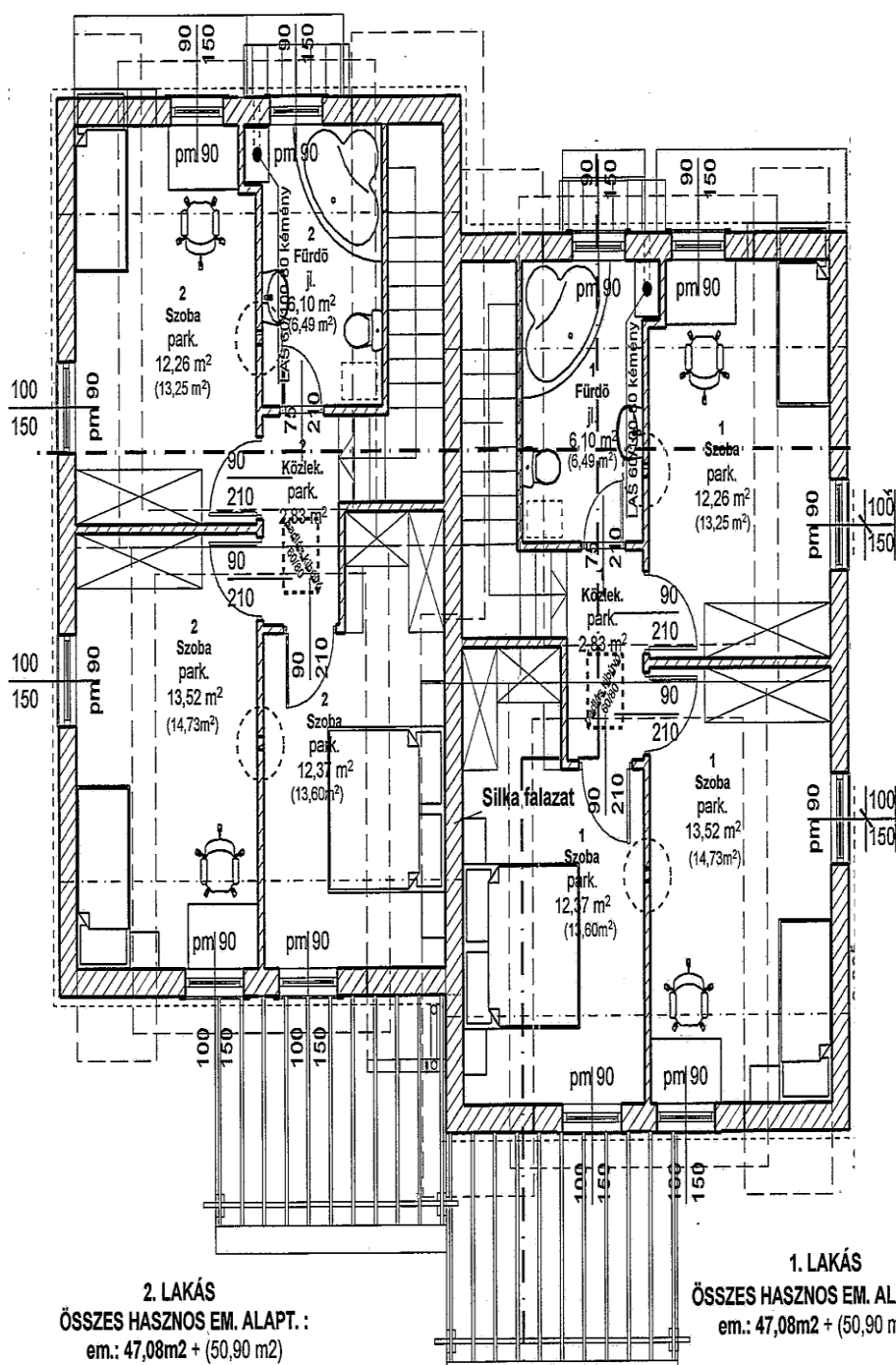
**45 792 200 Ft**

beruhazo:



**SORSZÁM: 6.**

## TERVEZETT EMELETI ALAPRAJZ M 1:100



### 1.8 HELYSÉGGKIMUTATÁS

#### 1. LAKÁS:

##### FÖLDSZINT:

- KÖZLEKEDŐ	jl.	6,15 m <sup>2</sup>
- LÉPCSŐ	jl.	3,77 m <sup>2</sup>
- FÜRDŐ	jl.	3,22 m <sup>2</sup>
- KONYHA-ÉTKEZŐ	jl.	9,18 m <sup>2</sup>
- SZOBA	park.	12,47 m <sup>2</sup>
- NAPPALI	jl.	22,07 m <sup>2</sup>
- TERASZ	térburk.	10,05 m <sup>2</sup>

##### EMELET:

- KÖZLEKEDŐ	jl.	2,83 m <sup>2</sup>
- FÜRDŐ	jl.	6,10 m <sup>2</sup> (6,49m <sup>2</sup> )
- SZOBA	parketta	12,26 m <sup>2</sup> (13,25m <sup>2</sup> )
- SZOBA	parketta	13,52 m <sup>2</sup> (14,73m <sup>2</sup> )
- SZOBA	parketta	12,37 m <sup>2</sup> (13,60m <sup>2</sup> )

**1. LAKÁS ÖSSZ. HASZNOS ALAPT.: 103,93 m<sup>2</sup> (107,75 m<sup>2</sup>)**

#### 2. LAKÁS:

##### FÖLDSZINT:

- KÖZLEKEDŐ	jl.	6,15 m <sup>2</sup>
- LÉPCSŐ	jl.	3,77 m <sup>2</sup>
- FÜRDŐ	jl.	3,22 m <sup>2</sup>
- KONYHA-ÉTKEZŐ	jl.	9,18 m <sup>2</sup>
- SZOBA	park.	12,47 m <sup>2</sup>
- NAPPALI	jl.	22,07 m <sup>2</sup>
- TERASZ	térburk.	10,05 m <sup>2</sup>

##### EMELET:

- KÖZLEKEDŐ	jl.	2,83 m <sup>2</sup>
- FÜRDŐ	jl.	6,10 m <sup>2</sup> (6,49m <sup>2</sup> )
- SZOBA	parketta	12,26 m <sup>2</sup> (13,25m <sup>2</sup> )
- SZOBA	parketta	13,52 m <sup>2</sup> (14,73m <sup>2</sup> )
- SZOBA	parketta	12,37 m <sup>2</sup> (13,60m <sup>2</sup> )

**2. LAKÁS ÖSSZ. HASZNOS ALAPT.: 103,93 m<sup>2</sup> (107,75 m<sup>2</sup>)**

megjegyzés:

A családi házak érkeztési területe:  
az adott ház kontúrján  
belmagasság: 2,65 m  
méretarány M= 1:100

**2. LAKÁS**  
ÖSSZES HASZNOS EM. ALAPT.:  
em.: 47,08m<sup>2</sup> + (50,90 m<sup>2</sup>)

**1. LAKÁS**  
ÖSSZES HASZNOS EM. ALAPT.:  
em.: 47,08m<sup>2</sup> + (50,90 m<sup>2</sup>)

